

# POLIMOR

DIVISIONE BORDI



**POLIMOR**



**Ricerca  
tecnologica,  
sviluppo  
e innovazione  
per uno stile  
che va oltre  
la materia.**

Technological research,  
development and  
innovation. Style  
goes beyond essence.

# Certifica la qualità, anticipa il futuro!

**Certify the quality,  
advance the future!**

## POLIMOR & PRODUZIONE

A garanzia del costante impegno profuso per il raggiungimento degli obiettivi di qualità e nella ricerca della reciproca soddisfazione nei rapporti con clienti e fornitori, POLIMOR s.r.l. ha ottenuto la certificazione UNI EN ISO 9001:2008 rilasciata dall'ente certificatore TÜV.

## POLIMOR & AMBIENTE

La difesa dell'ambiente è oggi un argomento di vitale importanza. La normativa internazionale UNI EN ISO 14001 è il più diffuso strumento volontario di gestione ambientale destinato alla prevenzione e riduzione dell'impatto ambientale derivante dalle attività aziendali. POLIMOR s.r.l., con l'ottenimento

della certificazione UNI EN ISO 14001:2004 rilasciata da TÜV, conferma la propria filosofia aziendale, garantendo rispetto per l'ambiente ed eco-sostenibilità, attraverso un controllo delle cause e degli effetti ambientali correlate alle proprie attività produttive.

## POLIMOR & SICUREZZA IN AMBIENTE DI LAVORO

La certificazione OHSAS 18001:2007 (Occupational Health and Safety Assessment Series) attesta l'applicazione volontaria, all'interno di un'organizzazione, di un sistema che permette di garantire un adeguato controllo riguardo alla Sicurezza e la Salute dei Lavoratori, oltre al rispetto

delle norme cogenti.

Attraverso questa certificazione, rilasciata da TÜV, POLIMOR può:

- 1) garantire il rispetto della norma alla salute dei lavoratori e di conseguenza accrescere i livelli di sicurezza;
- 2) garantire un approccio sistemico e preordinato alle emergenze derivate da infortuni ed incidenti;
- 3) migliorare l'immagine aziendale verso il cliente esterno e gli stakeholders garantendo maggior affidabilità nella gestione dei rischi relativi alla salute e sicurezza dei lavoratori, secondo un modello organizzativo riconosciuto a livello internazionale.



## POLIMOR AND PRODUCTION

Polimor has obtained the UNI EN ISO 9001:2008 certification, issued by TÜV corporation, as a warranty of constant commitment to achieve the quality targets and in search of mutual satisfaction with customers and suppliers

## POLIMOR AND THE ENVIRONMENT

The protection of the environment is today an issue of crucial importance. The UNI EN ISO 14001 international regulation is the most widespread and intentional instrument of environment management used for the prevention and reduction of environmental impact coming from companies. Polimor, with the achievement of the UNI

EN ISO 14001:2004 certification, issued by TÜV confirms its own company philosophy, granting respect for the environment and eco-sustainability, through a control of the environmental cause and effect related to its own productive activities.

## POLIMOR AND SAFETY IN WORKING ENVIRONMENT

The OHSAS 18001:2007 certification (occupational Health and Safety Assessment Series) certifies the voluntary application of a method allowing to grant an adequate control in terms of the workers' safety and health, besides the respect of compulsory regulations.

Through this certification issued by TÜV, Polimor can:

- 1) Guarantee the respect for the regulation of workers' health and consequently increase the safety levels
- 2) Guarantee a systemic and prearranged approach to the emergencies coming from injuries and accidents
- 3) Improve the company image towards the customer and the stakeholders, granting a higher reliability in the management of risks, related to the workers' health and safety, according to an organizational model internationally acknowledged.

# Polimor bordi

## Polimor edge banding

**POLIMOR si contraddistingue per la produzione di bordi a spessore in ABS e, grazie ai continui investimenti su attrezzature e linee produttive, è in grado di offrire prodotti in linea con le esigenze del settore legno-arredo, ovvero bordi con effetto legno, tinte unite, verniciatura "hi-gloss" o "super-mat", effetti speciali come pietre, alluminio e marmi.**

La ricerca continua su finiture e materiali ha reso possibile la realizzazione di un'ampia gamma di texture e strutture e la grande capacità di concretizzare le richieste del cliente consentono di realizzare un prodotto su misura adattabile a qualsiasi tipo di pannello

L'utilizzo di materie prime conformi alle normative REACH / ECHA, possibilità di applicare sia primer a base solvente che base ad acqua, la capacità di realizzare nuovi decorativi e nuove strutture in tempi rapidi, un rigoroso controllo automatico di processo per la verifica costante di parametri produttivi quali lo spessore e l'applicazione del primer, un accurato controllo di qualità del prodotto finito grazie a strumenti quali lo spettrofotometro (per le tinte unite) o lampade artificiali (per gli effetti legno), sono gli ingredienti fondamentali del servizio che da sempre contraddistingue il marchio POLIMOR.

**POLIMOR produces ABS edge-banding and, thanks to continuous investments in equipment and production lines, it is able to offer products suitable for the furniture industry, as edges with wood effect, solid colors, "hi-gloss" or "super-mat" paint, special effects such as stones, aluminum and marbles.**

Our continuous research on finishes and materials led us to create a wide range of textures and structures. Thanks to our great ability to follow customer's requests we are able to customize any product according to the panel

The features of POLIMOR customer-care related to edge-banding are: the use of raw materials compliant with REACH / ECHA regulations, the possibility of applying both solvent-based and water-based primer, the ability to create new decorations and new structures quickly, a rigorous and automatic control for production parameters such as the thickness and application of the primer, an accurate quality control of the finished products thanks to instruments such as the spectrophotometer (for solid colors) or artificial lamps (for wood effects).



# Strutture

Textures





# STRUTTURE

Textures

Gamma delle strutture.  
Texture ranges.

VXL *VERNICIATO  
EXTRA LUCIDO*



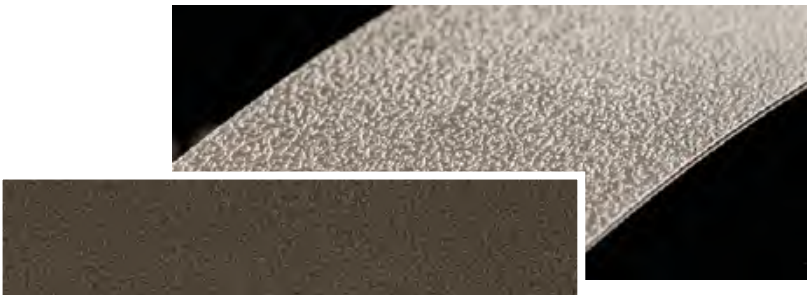
VO *VERNICIATO  
OPACO*



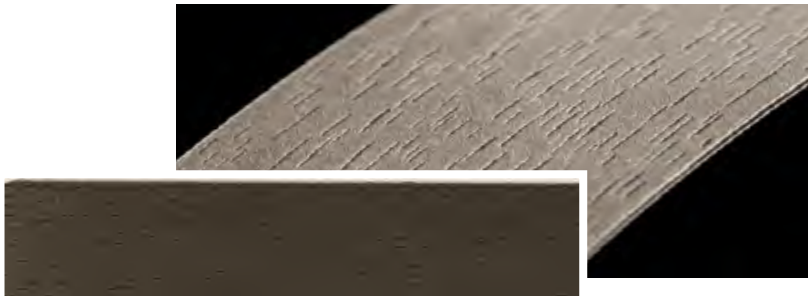
TR1 *TRANCIATO TR1*



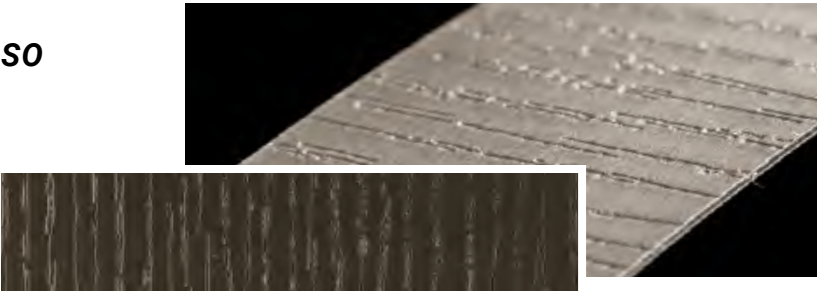
QTZ *QUARTZ*



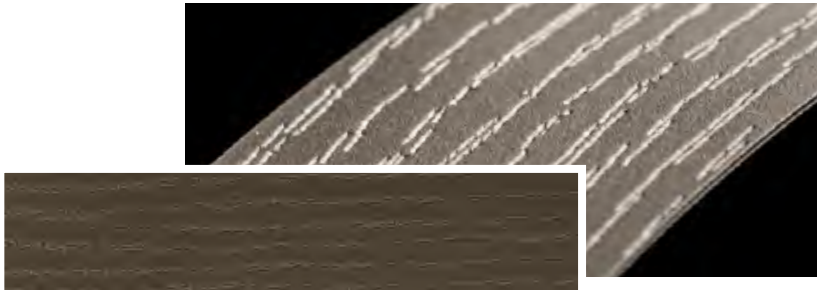
PA4 *PORO  
APERTO 4*



PA3T *PORO  
APERTO 3 TRAVERSO*



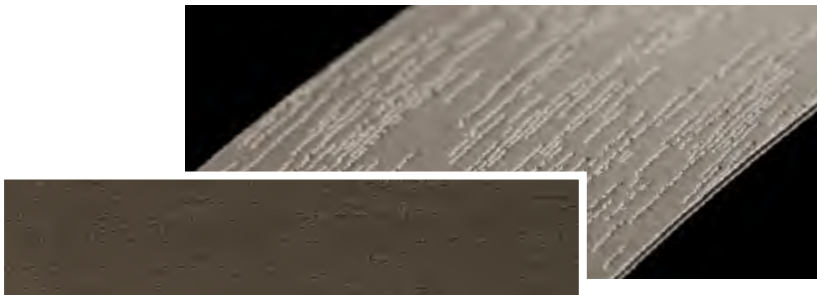
PA3 *PORO  
APERTO 3*



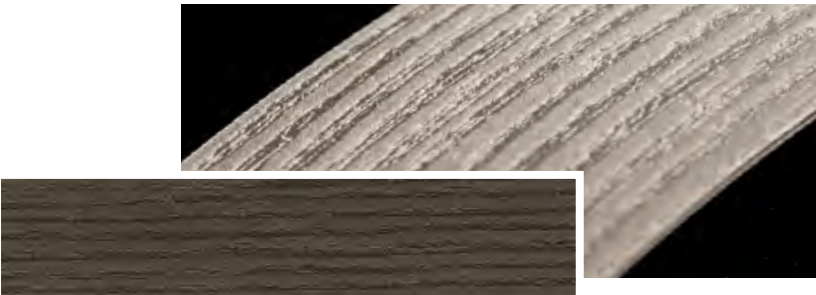
PA2 *PORO  
APERTO 2*



PA1 *PORO  
APERTO 1*



MX2 *MATRIX*



LS *LISCIO SATINATO*



L *LISCIO*



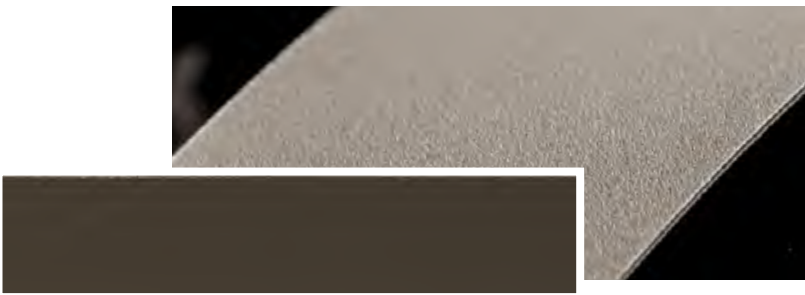
G3 *GOFFRATO MEDIO 3*



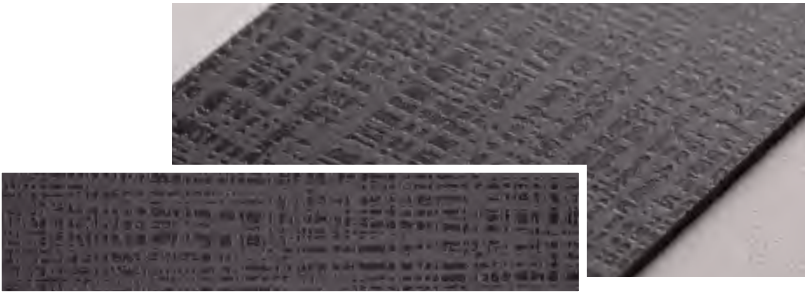
G2 *GOFFRATO FINE*



G1 *GOFFRATO CERA FINE*



TS1 *TESSUTO 01*



TS2 *TESSUTO 02*



TS3 *TESSUTO 03*



ST9 *SMOOTH TOUCH*





# Finiture

Finishes





FINITURE

Finishes

TINTA UNITA UNICOLOR

BIANCO  
White



UNICOLOR TENUE  
Soft Unicolor



UNICOLOR FORTE  
Strong Unicolor



OPACO  
Matt



EXTRA LUCIDO  
Hi gloss



LEGNO WOOD GRAIN

LEGNO  
Wood grain



LEGNO VERNICIATO  
EXTRA LUCIDO  
Wood grain lacquered hi gloss



LEGNO  
Wood grain



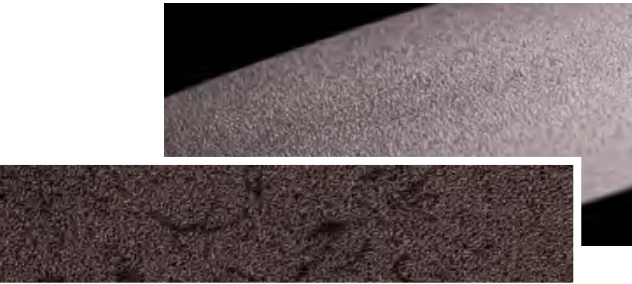
# FINITURE SPECIALI

SPECIAL FINISHES

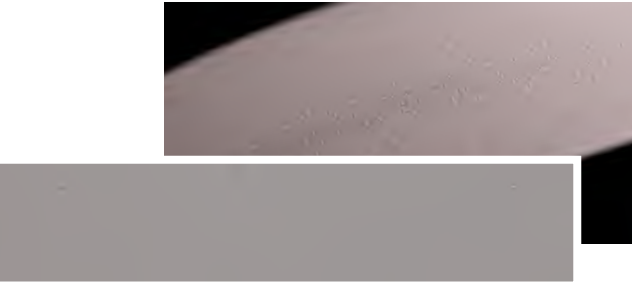
**PERSONALIZZATE**  
Customized



**EFFETTO PIETRA**  
Stones effect



**ALLUMINIO METALLIZZATO**  
Metallized aluminum



**EFFETTO TESSUTO**  
Fabric effect



**EFFETTO MARMO**  
Marble effect



# FINITURE

FINISHES

Vasta gamma di essenze legno, essenze pietra ed effetti di tessuto.  
Produzione per tutti i colori con PANTONE, RAL, codici NCS, opaco o lucido.  
Wide range of woods, stones and fabric effects. Production for all colors with pantone, RAL, NCS codes, mat or bright.

# CAMPIONATURA

SAMPLE

Realizzazione di campioni su richiesta specifica del cliente.  
Making of specific samples by customer request.





# Sezione Tecnica

Technical section





# Dettagli tecnici

## Technical details

## MATERIALI

MATERIALS

**ABS**  
ABS

**ABS/PMMA**  
ABS/PMMA

## PROVE DI QUALITÀ

QUALITY TESTS

UNI 9300	Tendenza delle superfici a ritenere lo sporco. Furniture - Tendency of surfaces to retain dirt.
UNI EN 15187	Valutazione degli effetti dell'esposizione alla luce. Furniture - Assessment of the effect of light exposure.
UNI EN 12720	Valutazione della resistenza delle superfici ai liquidi freddi. Furniture - Assessment of surface resistance to cold liquids.
UNI 9240:2016	Adesione delle finiture al supporto mediante prove a strappo. Furniture - Pull off test for surface adhesion.
UNI 10460	Resistenza dei bordi all'acqua. Furniture. Determination of edge resistance to water.
UNI 9242	Resistenza dei bordi al calore. Furniture. Determination of edges resistance to heat.

## CARATTERISTICHE DELLA MATERIA PRIMA

FEATURES OF RAW MATERIAL

Conforme alla normativa REACH - ECHA  
Compliant with REACH – ECHA law

## PRIMER

PRIMER

Possibilità di applicare sia primer a base solvente che primer a base d'acqua.  
Possibility to apply both solvent based primer and water based primer.

## VERNICI

PAINTS

Vernici e inchiostri a base acrilica.  
Paints and inks acrylic based.

## DIMENSIONI

DIMESIONS

**SPESSORE**  
THICKNESS

Nota: è possibile richiedere lunghezze personalizzate.  
Note: customized lengths can be requested.

0,30 - 3,00 mm

**JUMBO ROLL LARGHEZZA**  
JUMBO ROLL WIDTH

300 mm - 700 mm

**TOLLERANZA SPESSORE**  
THICKNESS TOLERANCE

0,40 - 1,50 mm: +/-0,05 mm  
1,60 - 3,00 mm: +/-0,10 mm

**TOLLERANZA DI TAGLIO**  
CUTTING TOLERANCE

0,40 - 3,00 mm: +/-0,3 mm

**DISTORSIONE LONGITUDINALE**  
LONGITUDINAL DISTORTION

Tolleranza massima  
Maximum tolerance

4 mm in 1 ml length

**LARGHEZZA DI TAGLIO**  
CUTTING WIDTHS

Minimo 15 mm per completare jumbo roll  
Minimum 15 mm up to complete jumboroll

**TOLLERANZA COLORI**  
COLORS TOLERANCE

Bianco White: Δe max 0,50  
Colori Tenui Soft colors: Δe max 1,00  
Colori intensi Strong colors: Δe max 1,50

## PRETENSIONAMENTO

PRETENSIONING

<b>SPESSORE</b> THICKNESS	0,4 - 0,9 mm	1,0 - 2,0 mm	2,1 - 5,0 mm
<b>LARGHEZZA</b> / Width $\leq 29\text{mm}$	0- 0,3 mm	0- 0,2 mm	0- 0,25 mm
<b>LARGHEZZA</b> / Width $\geq 30\text{mm}$	0- 0,3 mm	0- 0,25 mm	0- 0,3 mm

## LUNGHEZZA DELLE BOBINE

REELS LENGTH

<b>SPESSORE</b> THICKNESS	<b>LUNGHEZZA</b> LENGTH
mm 0,40	300 MT
mm 0,45	300 MT
mm 0,50	300 MT
mm 0,60	200 MT
mm 0,70	200 MT
mm 0,80	200 MT
mm 1,00	150 MT
mm 1,20	150 MT
mm 1,30	150 MT
mm 1,50	150 MT
mm 1,90	100 MT
mm 2,00	100 MT

Nota: è possibile richiedere lunghezze personalizzate  
Note: customized lenghts can be requested





# Controllo qualità

## Quality tests

### TEST DI APPLICAZIONE INTERNO

Test di applicazione interno

Al fine di garantire la perfetta qualità del prodotto offerto e l'affidabilità del servizio che da sempre contraddistingue il marchio POLIMOR, siamo dotati internamente di una bordatrice monolaterale automatica normalmente utilizzata nel settore legno-arredo.

Lo scopo è quello di testare la perfetta composizione del bordo ABS e la sua affidabilità da un punto di vista tecnico, verificando l'idoneità dell'incollaggio con diverse tipologie di colle.

Una volta applicato il bordo su pannelli di truciolare, eseguiamo internamente tutte le varie prove di resistenza meccanica e fisica del bordo.

Solo dopo l'esito positivo dei vari test, il bordo è pronto per essere spedito.

POLIMOR has recently acquired an automatic monolateral edge-banding machine, vastly in use in the furniture sector. This new acquisition is part of a larger project, aiming at the enrichment of our services to the final client. We can now ensure a better quality check of our products, by directly testing our edge-banding in our factory.

The aim is to test the perfect composition of the ABS and the reliability of the material from a technical point of view. The test is made by verifying the presence of primer and its correct application and the goal of this process is to avoid problems to our clients, caused by the possibility of a non-compliant product.

Once the edge-banding is applied to the wood panel, we test its mechanical and physical resistance, before sending it to the client.

Realizzato in collaborazione con BIESSE

Realised in collaboration with BIESSE

**BIESSE**

### COLORI

Colors

#### TINTE UNITE

Controllo della qualità del colore con spettrofotometro per i colori uni.

#### FINITURE LEGNO

Uso di lampade artificiali

D65 - TL84 - D50 - A10

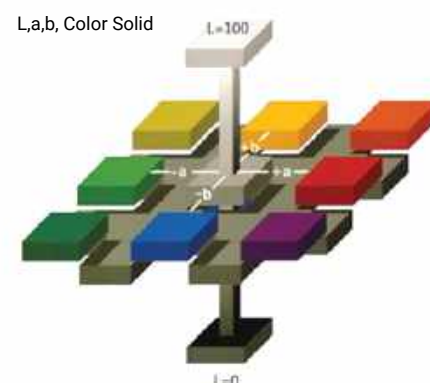
per le essenze finitura legno.

#### UNI COLORS

Color quality control with spectrophotometer for uni colors.

#### WOOD GRAIN

Use of artificial lamps D65 - TL84 - D50 - A10 for wood finish essences.





# Controllo qualità

## Quality tests

### **SPESSORE** THICKNESS

Controllo automatico dello spessore durante la produzione con un sensore automatico collegato ad un software specifico.

Automatic thickness control during the production with an automatic sensor connected to a specific software.

### **PRIMER** PRIMER

Il controllo è automatico e durante la produzione vengono monitorati: **il dosaggio (quantità g / m<sup>2</sup>), l'uniformità di applicazione, l'assenza parziale o totale del primer.**

Il controllo viene rilevato attraverso alcuni sensori collegati al sistema hardware. Il software-plc è a sua volta connesso ad allarmi sonori e visuali.

The control is automatic and during production are monitored:

**the dosage (quantity g / m<sup>2</sup>), uniformity of application, the partial or total absence of the primer.**

Control is detected through some sensors connected to the hardware system.

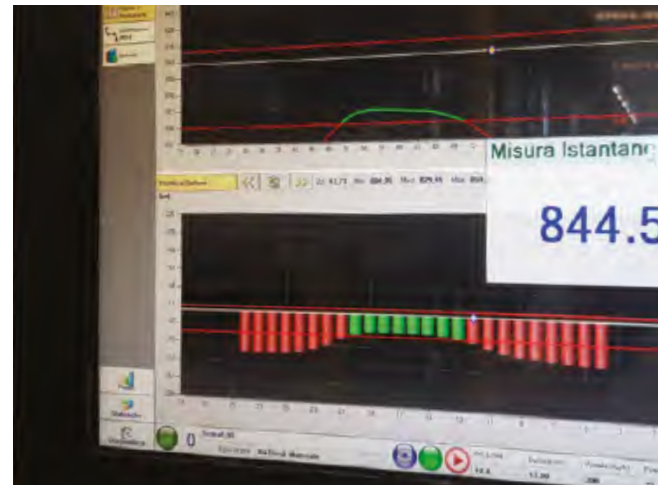
The plc-software is in turn connected to audible and visual alarms.

### **PRIMER A BASE ACQUOSA** WATER BASE PRIMER

Come azienda certificata UNI EN ISO 14001:2004, POLIMOR conferma la propria filosofia aziendale volta a garantire il rispetto per l'ambiente e per l'eco-sostenibilità attraverso il controllo delle cause e degli effetti ambientali correlati alle proprie attività produttive. Per questo motivo è stata introdotta l'importante novità di utilizzare nel nostro processo produttivo primer a base acquosa, che da un lato si sposa con le tematiche ambientali sopra descritte e dall'altro garantisce un'elevata resistenza meccanica al bordo.

As certified company UNI EN ISO 14001 : 2004, POLIMOR confirms its focus on environment and sustainability, through the control of the effect of its activities on the environment.

For this reason we introduced the use of a water-based prime in the production process of our edge-bandings. On the one hand it perfectly matches with environmental issues, on the other it guarantees a high mechanical resistance of the product.



# Produzione e servizio

## Production and service

### **PRODUZIONE** Production

Tre linee di produzione con differenti caratteristiche tecniche, possono soddisfare qualsiasi esigenza in termini di volume d'ordine. Campionature e piccole quantità. Quantità medie. Quantità grandi.

Three production lines with different technical characteristics can satisfy any requirement in terms of order volume. Samples and small quantities. Average quantities. Large quantities.

### **SERVIZIO** Service

Le campionature, gli ordini e la loro pianificazione, la consegna dei prodotti, sono fasi gestite in tempi rapidi e brevi.

The samples, the orders and their planning, the delivery of the products, are phases managed in a short and rapid time.



**www.polimor.it**

**POLIMOR**

**Polimor srl**  
Via della Tecnologia  
61122 Pesaro - Italia  
Tel. +39.0721.482157  
Fax +39.0721.481362  
polimor@polimor.it



---

**[www.polimor.it](http://www.polimor.it)**

**POLIMOR**

**Polimor srl**

Via della Tecnologia  
61122 Pesaro - Italia  
Tel. +39.0721.482157  
Fax +39.0721.481362  
[polimor@polimor.it](mailto:polimor@polimor.it)